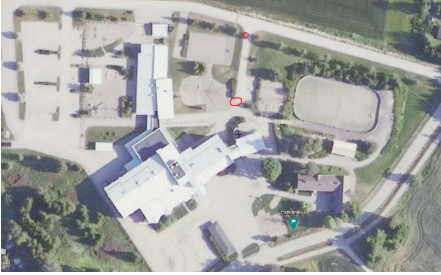


Ehdotus toimenpiteistä liikenneturvallisuuden parantamiseksi

Hämeenkosken koulu.

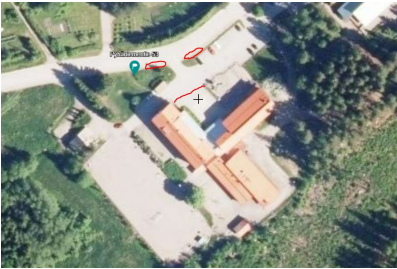
🚫 = liikennemerkki, ajoneuvolla ajo kielletty, huoltoajo sallittu



Pyhäniemen koulu

🚫 = linja-autojen nouto- ja jättöpaikka

— = aita, joka erottaa liikennealueen koulun pihasta.



Salpakankaan koulu

— = aita

🚫 = uusi kevyen liikenteen väylä

